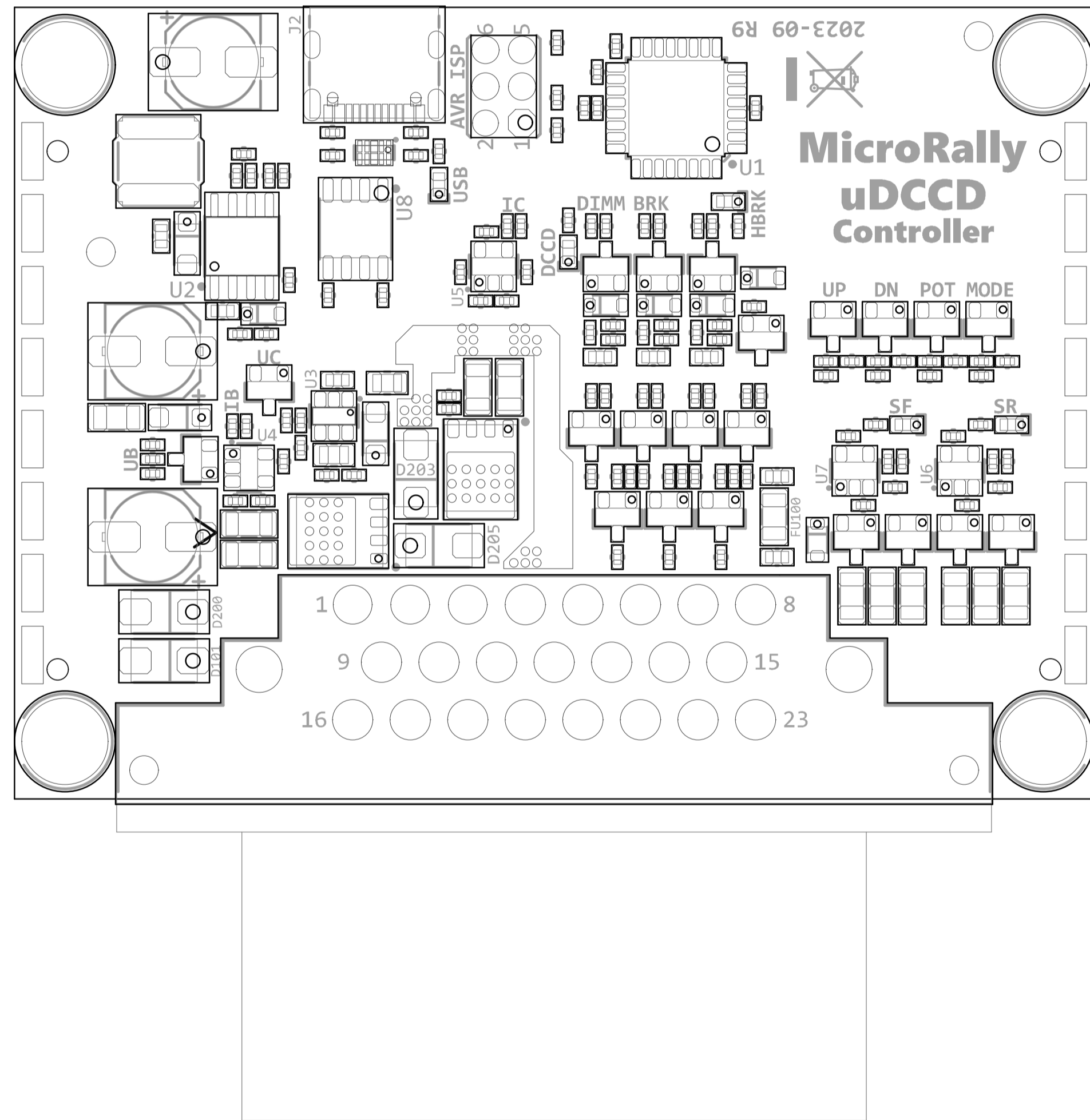


DESIGN NOTES

MAIN CONNECTOR

TE AMPSEAL 23 PIN RIGHT ANGLE (776087-x)

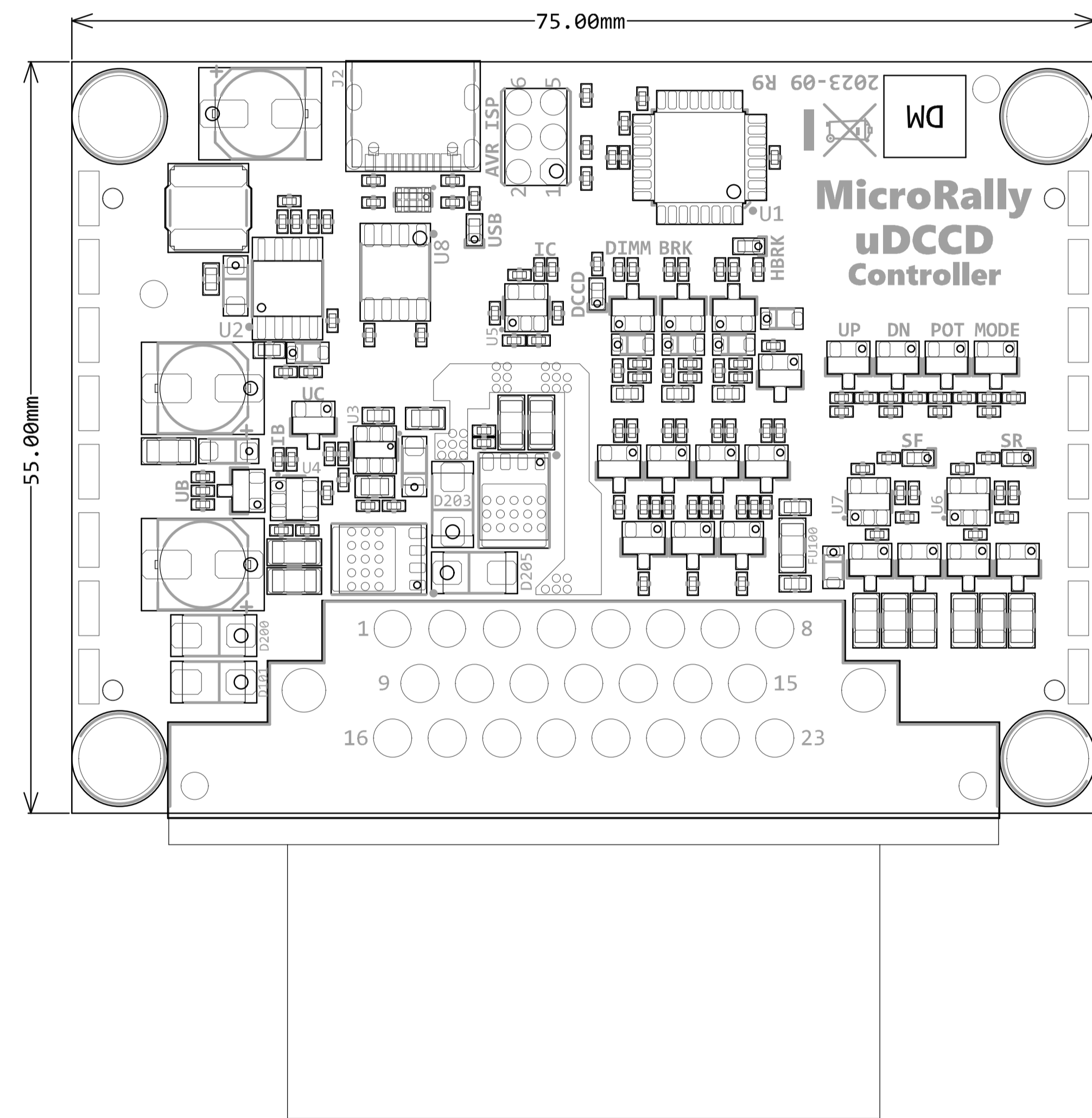
VBAT COIL COIL GND D20 D60 D100 5V
IGN SPDF SPDR D00 D40 D80 UP
GND DIMM BRK HBRK MODE POT DN GND



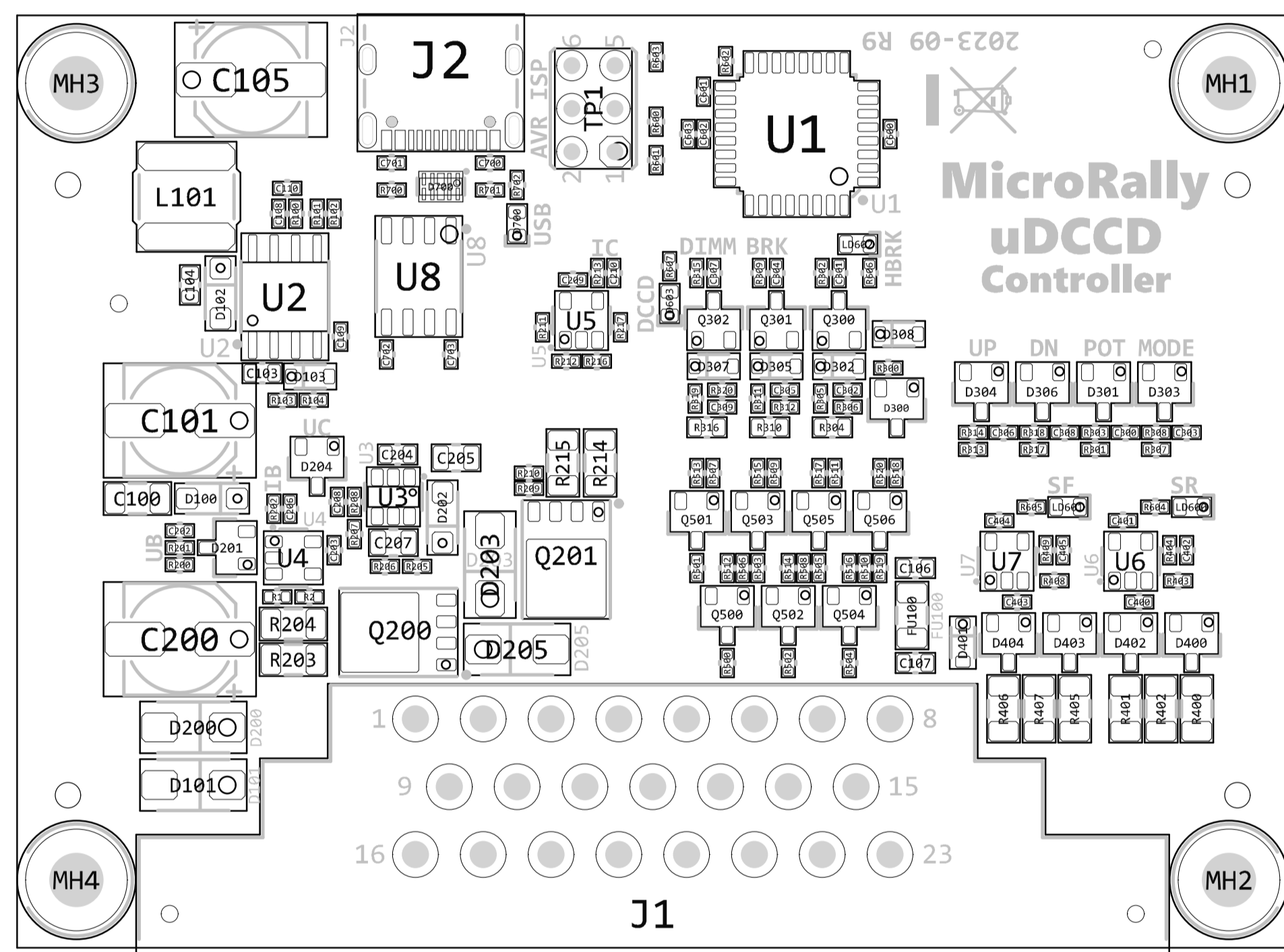
Title: PCB Drawing			MicroRally
Project: uDCCD Controller			
Revision: R9	Size: A4	Scale: 1:1	Engineer: Andis Zile
File: uDCCD_Controller.PcbDoc			Date: 10.10.2023

ASSEMBLY NOTES

1) PLACE DATAMATRIX IN DESIGNATED AREA ON TOP SIDE

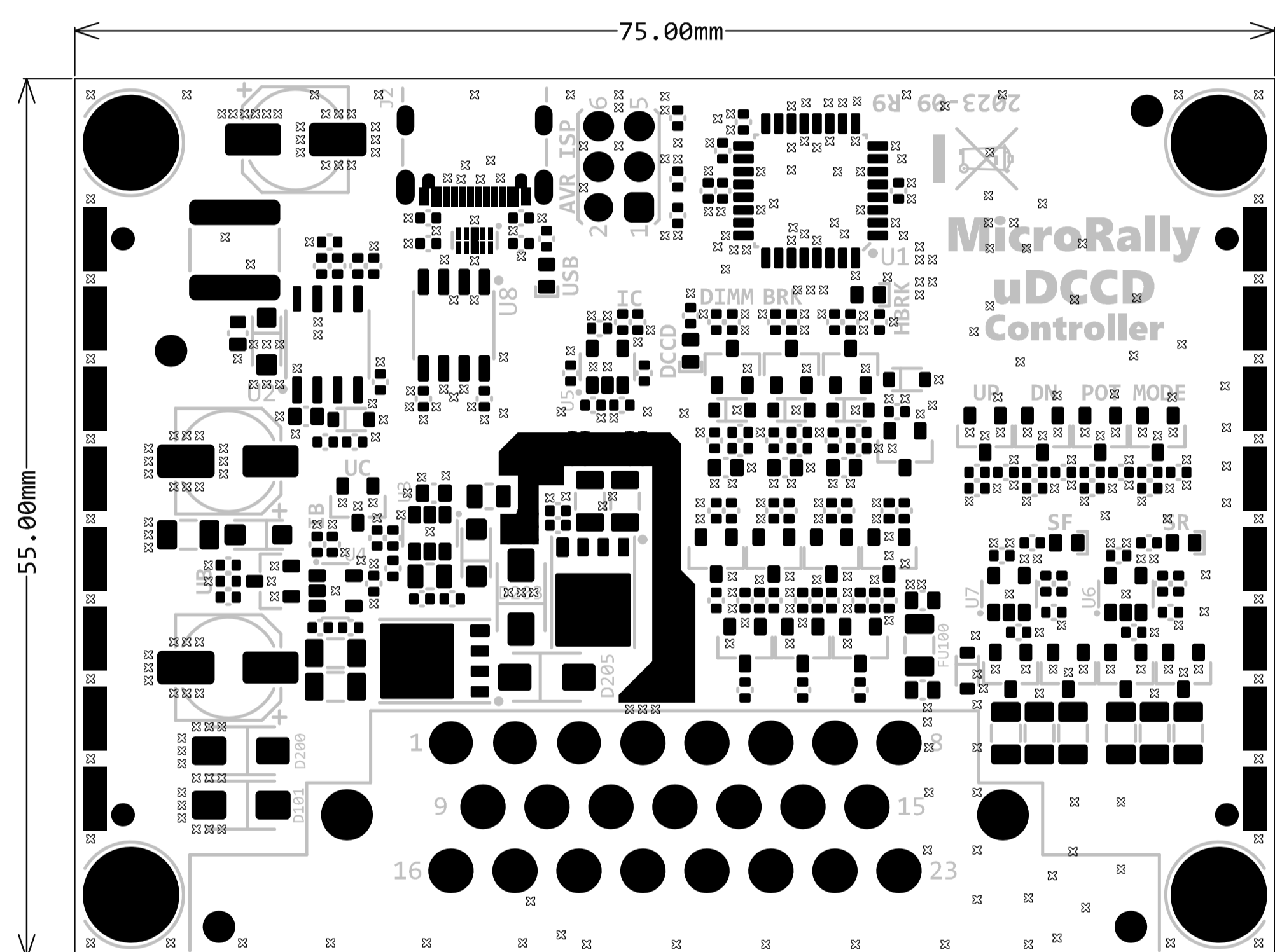


Title: PCB Drawing			MicroRally
Project: uDCCD Controller			
Revision: R9	Size: A4	Scale: 1:1	Engineer: Andis Zile
File: uDCCD_Controller.PcbDoc			Date: 10.10.2023



Title: PCB Drawing			MicroRally
Project: uDCCD Controller			
Revision: R9	Size: A4	Scale: 1:1	Engineer: Andis Zile
File: uDCCD_Controller.PcbDoc			Date: 10.10.2023

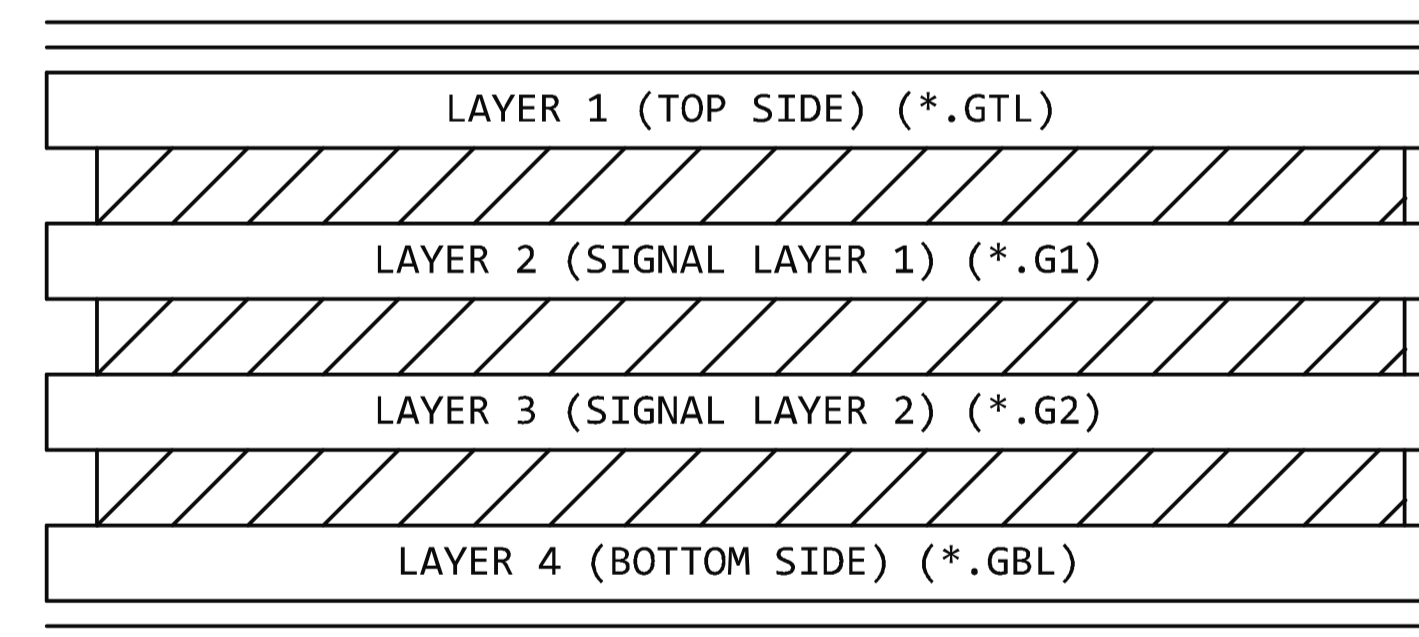
GERBER NOTES



Symbol	Count	Hole Size	Plated	Hole Type	Via/Pad
⊗	482	0.30mm	PTH	Round	Via
▽	23	1.60mm	PTH	Round	Pad
⊕	6	1.00mm	PTH	Round	Pad
○	4	1.15mm	NPTH	Round	Pad
□	4	3.20mm	PTH	Round	Pad
⊙	2	0.60mm	PTH	Slot	Pad
◻	2	0.60mm	PTH	Slot	Pad
◇	2	0.65mm	NPTH	Round	Pad
☆	2	2.85mm	NPTH	Round	Pad
	527 Total				

Slot definitions : Routed Path Length = Calculated from tool start centre position to tool end centre position.
 Hole Length = Routed Path Length + Tool Size = Slot length as defined in the PCB layout

1.0 OZ L1
 0.2104 mm Prepreg 7628
 0.5 OZ L2
 1.065 mm Core - FR4
 0.5 OZ L3
 0.2104 mm Prepreg 7628
 1.0 OZ L4



PASTE (TOP SIDE) (*.GTP)
 SILKSCREEN (TOP SIDE) (*.GTO)
 SOLDERMASK (TOP SIDE) (*.GTS)

1.60 mm +/- 10%

LAYER DETAIL
 4 LAYERS

SOLDERMASK (BOTTOM SIDE) (*.GBS)
 SILKSCREEN (BOTTOM SIDE) (*.GBO)

Title: PCB Drawing			MicroRally
Project: uDCCD Controller			
Revision: R9	Size: A4	Scale: 1:1	Engineer: Andis Zile
File: uDCCD_Controller.PcbDoc			Date: 10.10.2023

1

2

3

4

A

A

B

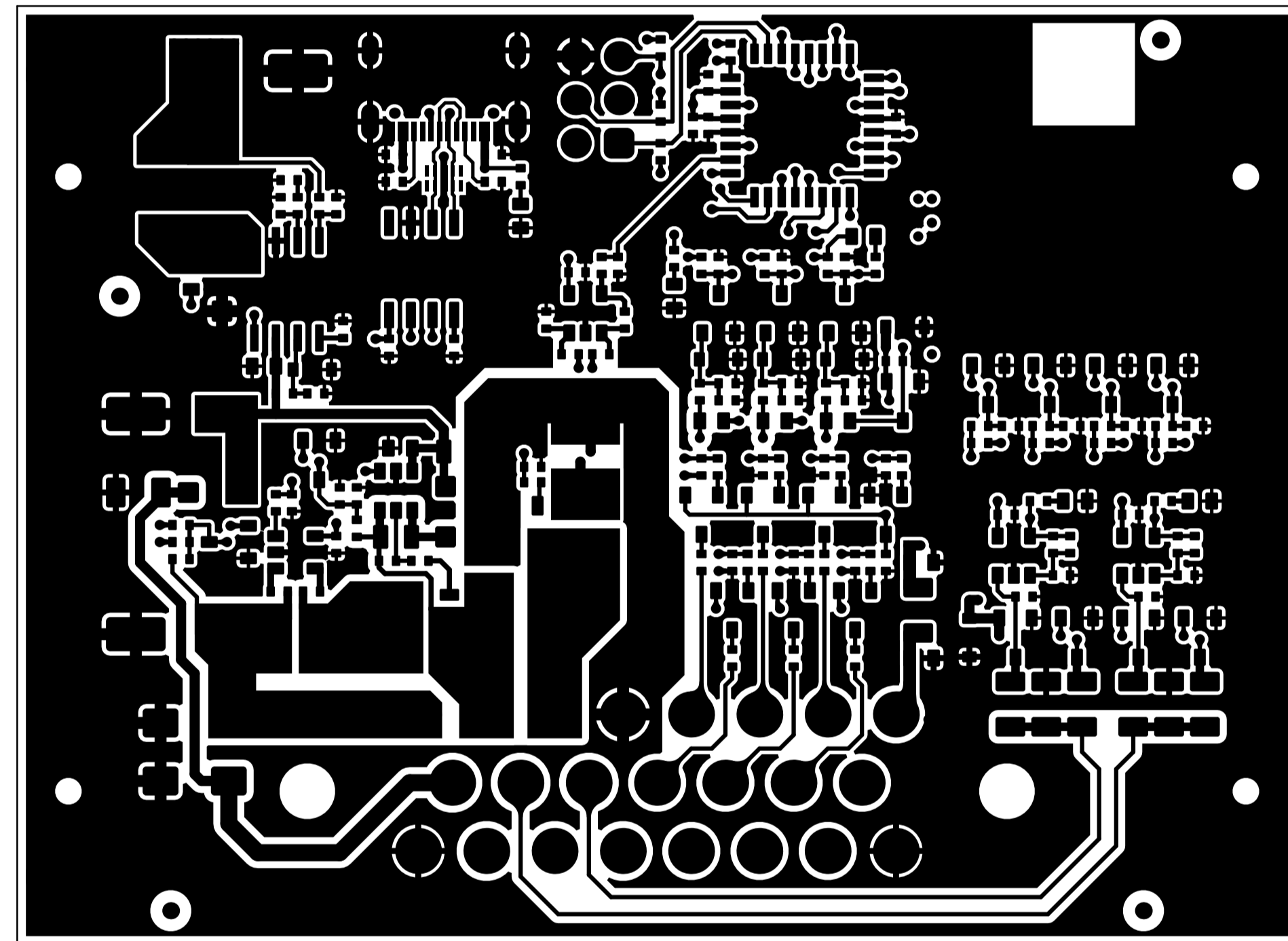
B

C

C

D

D



Title: PCB Drawing			MicroRally
Project: uDCCD Controller			
Revision: R9	Size: A4	Scale: 1:1	Engineer: Andis Zile
File: uDCCD_Controller.PcbDoc			Date: 10.10.2023

1

2

3

4

1

2

3

4

A

A

B

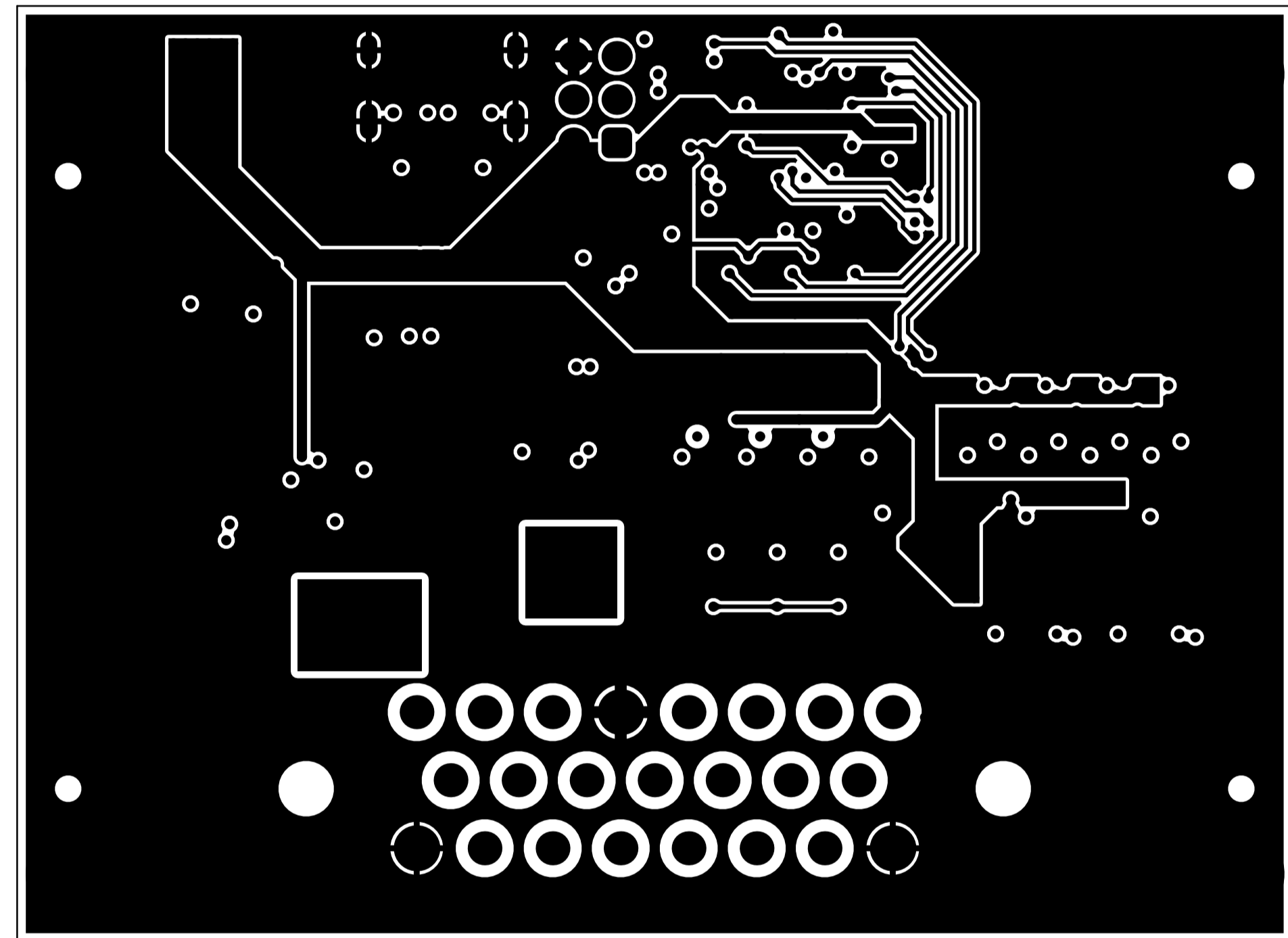
B

C

C

D

D



Title: PCB Drawing			MicroRally
Project: uDCCD Controller			
Revision: R9	Size: A4	Scale: 1:1	Engineer: Andis Zile
File: uDCCD_Controller.PcbDoc			Date: 10.10.2023

1

2

3

4

1

2

3

4

A

A

B

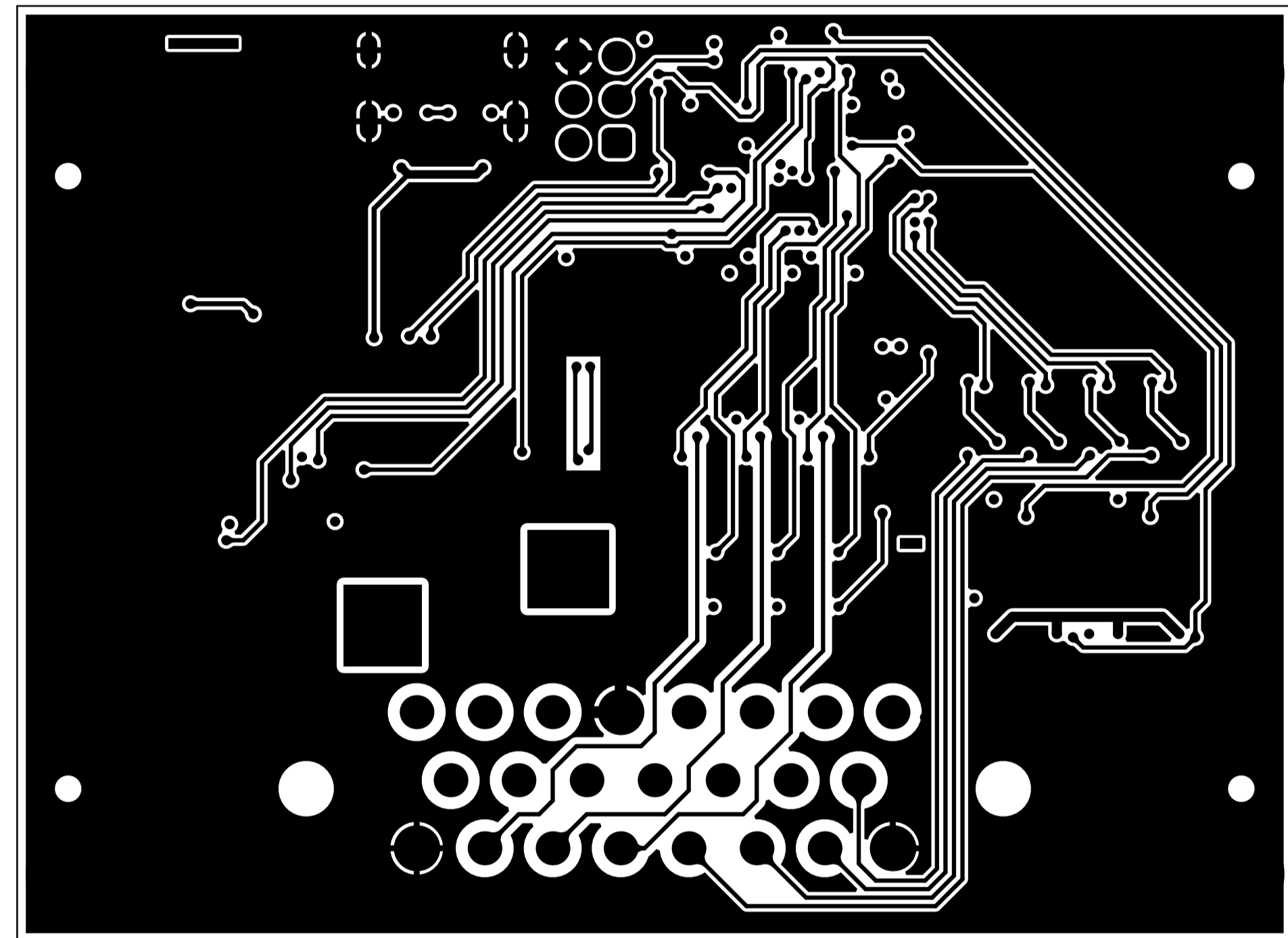
B

C

C

D

D



Title: PCB Drawing			MicroRally
Project: uDCCD Controller			
Revision: R9	Size: A4	Scale: 1:1	Engineer: Andis Zile
File: uDCCD_Controller.PcbDoc			Date: 10.10.2023

1

2

3

4

1

2

3

4

A

A

B

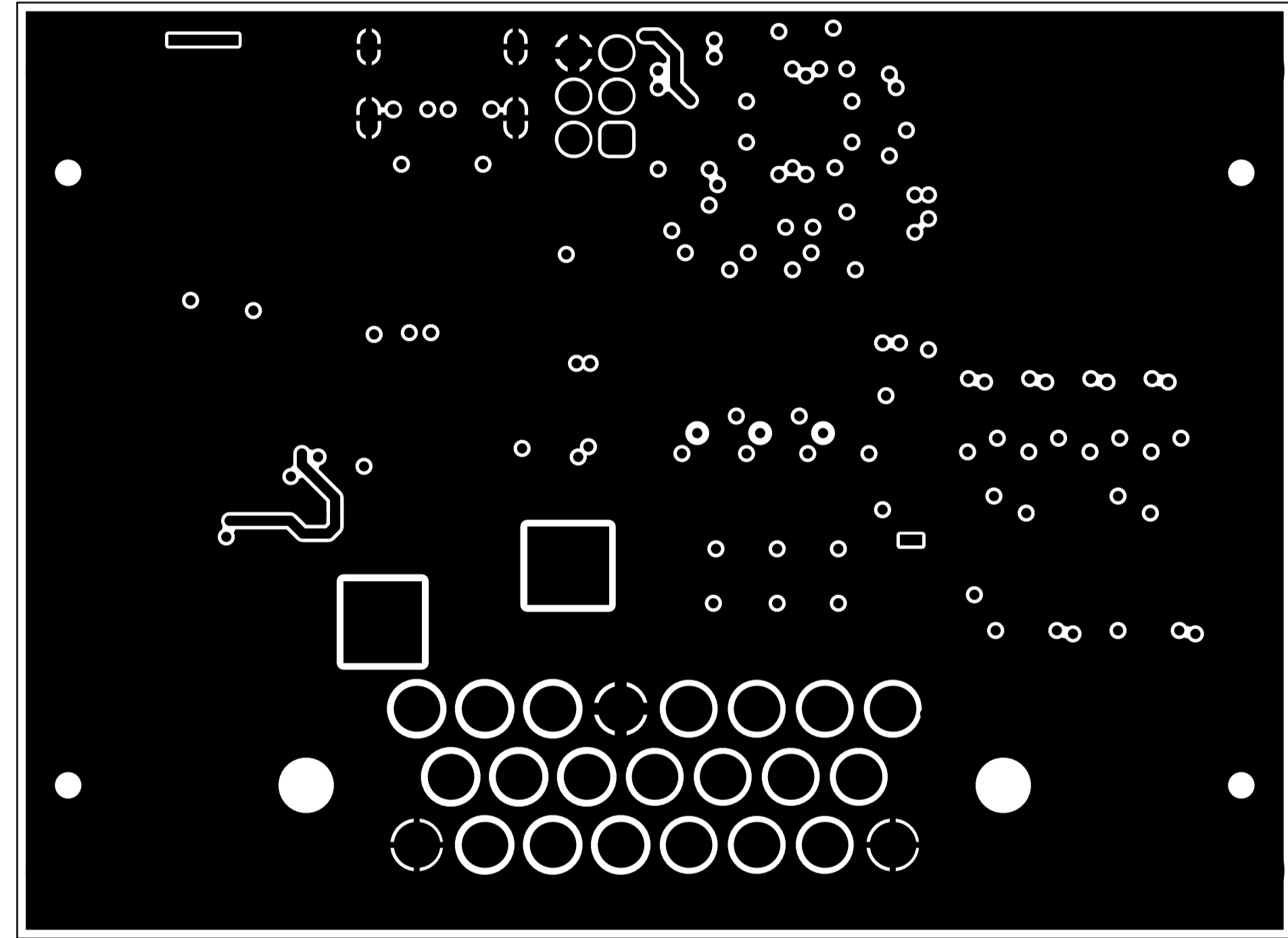
B

C

C

D

D



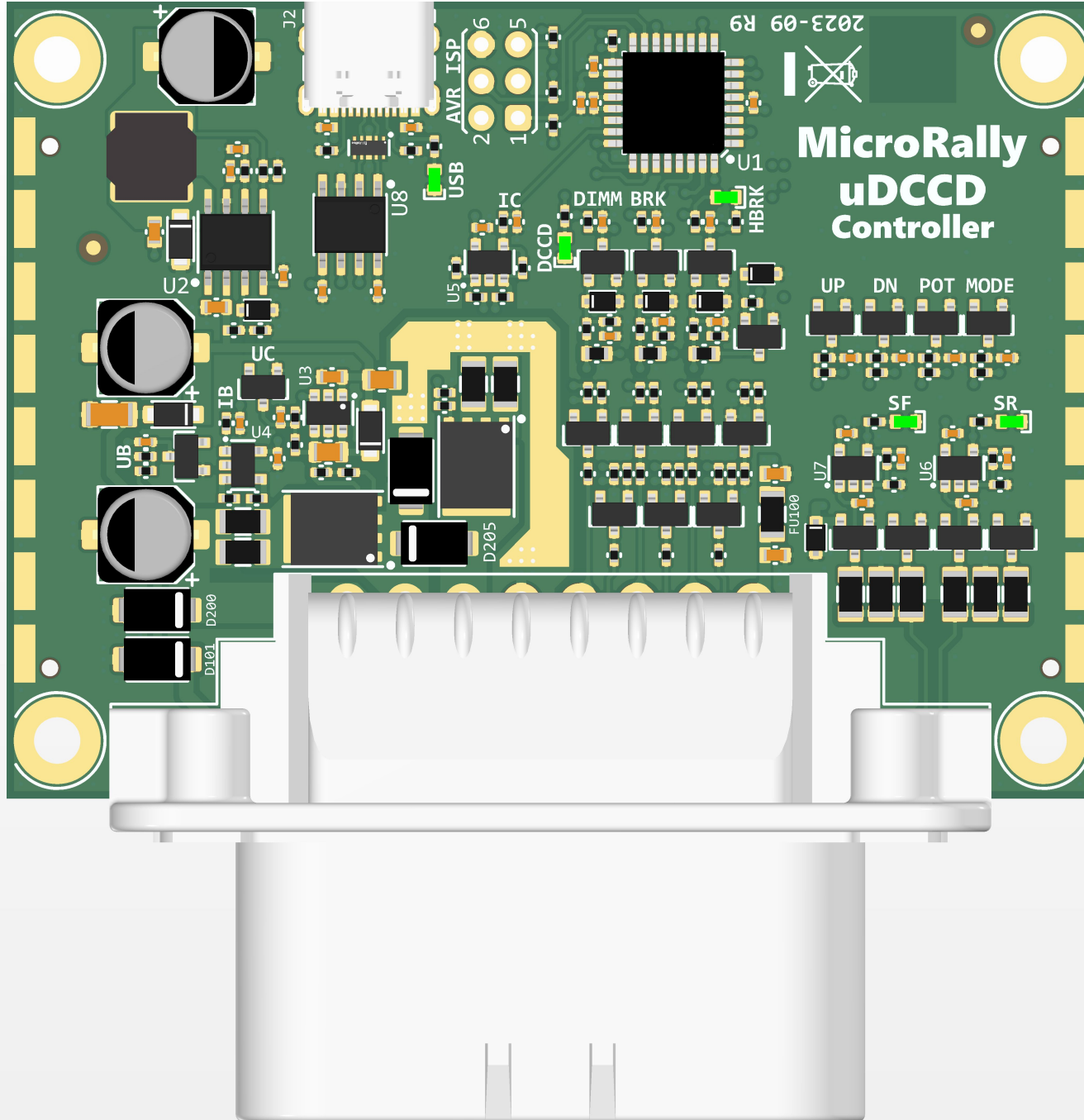
Title: PCB Drawing			MicroRally
Project: uDCCD Controller			
Revision: R9	Size: A4	Scale: 1:1	Engineer: Andis Zile
File: uDCCD_Controller.PcbDoc			Date: 10.10.2023

1

2

3

4



MicroRally
uDCCD
Controller

2023-09 R9

UP DN POT MODE

SF SR

AVR ISP
2 1 6 5

USB

IC

DIMM BRK

HBRK

DCCD

D205

FU100

U2

UC

U3

U4

UB

D101 D200

D205

U3

U4

UB

D101 D200

FU100

U2

UC

U3

U4

UB

D101 D200

D205

U3

U4

UB

D101 D200

FU100

U2

UC

U3

U4

UB

D101 D200

D205

U3

U4

UB

D101 D200

FU100

U2

UC

U3

U4

UB

D101 D200

D205

U3

U4

UB

D101 D200

FU100

U2

UC

U3

U4

UB

D101 D200

D205

U3

U4

UB

D101 D200

FU100

U2

UC

U3

U4

UB

D101 D200

D205

U3

U4

UB

D101 D200

FU100

U2

UC

U3

U4

UB

D101 D200

D205

U3

U4

UB

D101 D200

FU100

U2

UC

U3

U4

UB

D101 D200

D205

U3

U4

UB

D101 D200

FU100

U2

UC

U3

U4

UB

D101 D200

D205

U3

U4

UB

D101 D200

FU100

U2

UC

U3

U4

UB

D101 D200

D205

U3

U4

UB

D101 D200

FU100

U2

UC

U3

U4

UB

D101 D200

D205

U3

U4

UB

D101 D200

FU100

U2

UC

U3

U4

UB

D101 D200

D205

U3

U4

UB

D101 D200

FU100

U2

UC

U3

U4

UB

D101 D200

D205

U3

U4

UB

D101 D200

FU100

U2

UC

U3

U4

UB

D101 D200

D205

U3

U4

UB

D101 D200

FU100

U2

UC

U3

U4

UB

D101 D200

D205

U3

U4

UB

D101 D200

FU100

U2

UC

U3

U4

UB

D101 D200

D205

U3

U4

UB

D101 D200

FU100

U2

UC

U3

U4

UB

D101 D200

D205

U3

U4

UB

D101 D200

FU100

U2

UC

U3

U4

UB

D101 D200

D205

U3

U4

UB

D101 D200

FU100

U2

UC

U3

U4

UB

D101 D200

D205

U3

U4

UB

D101 D200

FU100

U2

UC

U3

U4

UB

D101 D200

D205

U3

U4

UB

D101 D200

FU100

U2

UC

U3

U4

UB

D101 D200

D205

U3

U4

UB

D101 D200

FU100

U2

UC

U3

U4

UB

D101 D200

D205

U3

U4

UB

D101 D200

FU100

U2

UC

U3

U4

UB

D101 D200

D205

U3

U4

UB

D101 D200

FU100

U2

UC

U3

U4

UB

D101 D200

D205

U3

U4

UB

D101 D200

FU100

U2

UC

U3

U4

UB

D101 D200

D205

U3

U4

UB

D101 D200

FU100

U2

UC

U3

U4

UB

D101 D200

D205

U3

U4

UB

D101 D200

FU100

U2

UC

U3

U4

UB

D101 D200

D205

U3

U4

UB

